



ABSEILGERÄT MIT RETTUNGSFUNKTION

ABSEILGERÄT MIT RETTUNGSFUNKTION

- UZO 9

KEY FEATURES

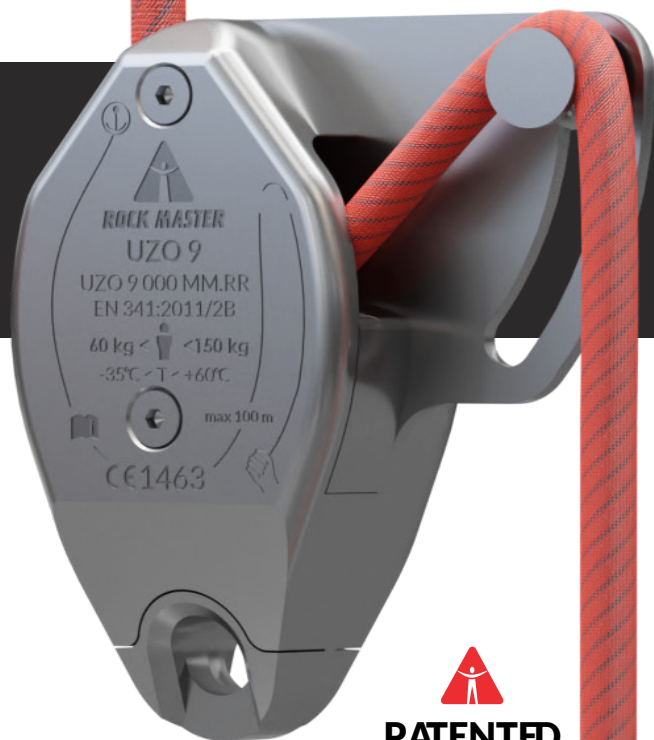
Das UZO 9 Abseilgerät mit Rettungsfunktion wurde gemäß der Norm EN 341:2011 entwickelt. Das Gerät wird manuell bedient und erfüllt die Anforderungen der Klasse B.

Das UZO 9 ist mit einem fix montierten statischen Textilseil von 11 mm Durchmesser ausgestattet [1]. Sein Kern ist eine feste Stahlplatte, die sich zwischen den Gehäuseteilen befindet. Das Gerät verjüngt sich nach unten hin und an der Unterseite des Geräts befindet sich ein Anschlagpunkt für einen Karabiner nach EN362 [2].

Das Innere des Geräts bilden eine Reihe von Seilführungsrollen und eine drehbare Nocke, die es ermöglicht, das Seil im Gerät zu verriegeln und zu entriegeln, indem sie das Seil gegen eine feststehende Klemme drückt. Das Textilseil ist von oben in die Vorrichtung eingeführt, geht dann von links nach unten um den Drehnocken herum, nach oben zwischen dem Drehnocken und der Seilklemme und verlässt das Gerät in Richtung des Hebels, mit dem die Absenkbewegung kontrolliert wird.

Auf der anderen Seite der festen Stahlplatte, unterhalb des hinteren Gehäuseteils, befinden sich die anderen mechanischen Komponenten – das Getriebe, durch das die Bewegung des Steuerhebels [3] mit der Drehung des Schwenknockens koordiniert wird.

Das Seil kann man nur entfernen, nachdem das vordere Gehäuseteil [4] demontiert wird.




PATENTED
OPATENTOWANE



- 1 Statisches Seil, 11 mm
- 2 Karabiner nach EN362
- 3 Steuerhebel
- 4 Vordergehäuse

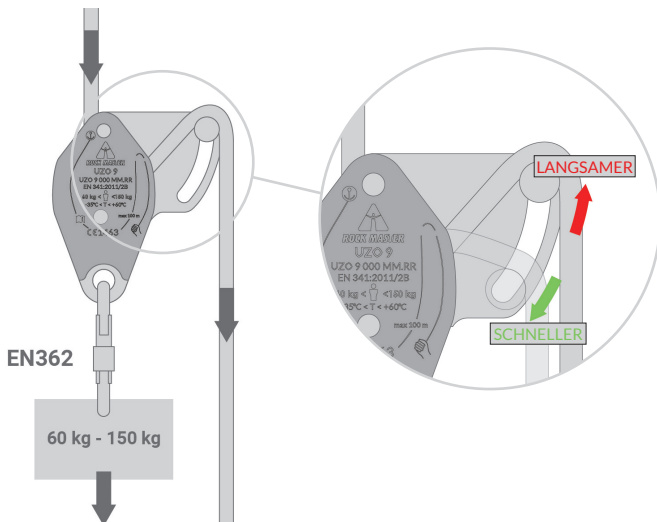
TECHN. DATEN

NORM:	EN 341:2011/2B	UMGEBUNGSTEMP.:	-35°C ÷ +60°C	GEFAHRENKL.:	III
TRAGLAST:	60 - 150 kg	BENUTZERZAHL:	1	ABSEILLÄNGE:	100 m

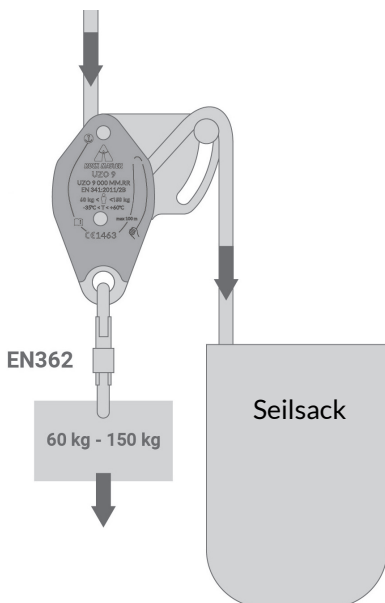
BETRIEBSARTEN

Abseilen

Aufgrund seiner technischen Eigenschaften und dessen, wie diese möglicherweise durch das Gewicht des darunter hängenden Seils beeinflusst werden, ist das UZO-Gerät nur für kurze Abseilstrecken konzipiert, bei denen das Gewicht des Seils die Funktion des Geräts nicht beeinträchtigt. Die maximale Länge des frei hängenden Seils beträgt 15 m.

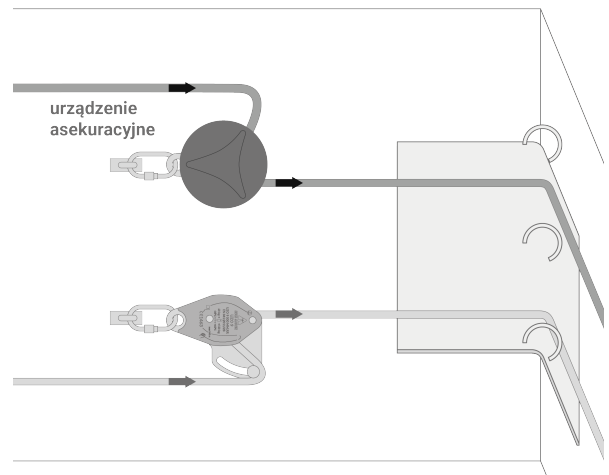


Abseilvorgänge, die länger als 15 m sind, sind nur möglich, wenn sich das ins Gerät einzuführende Seil in einer Tasche befindet, die der Mitarbeiter mit sich trägt.



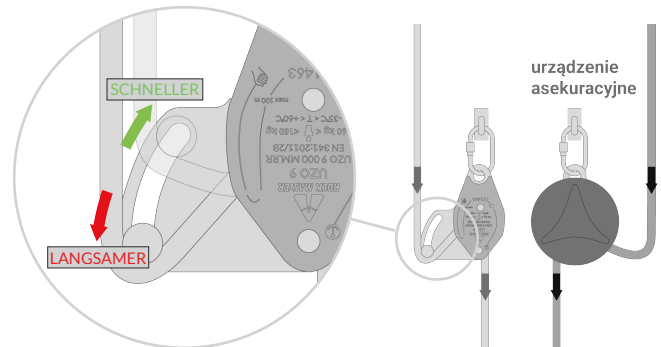
Abseilen über die Kante

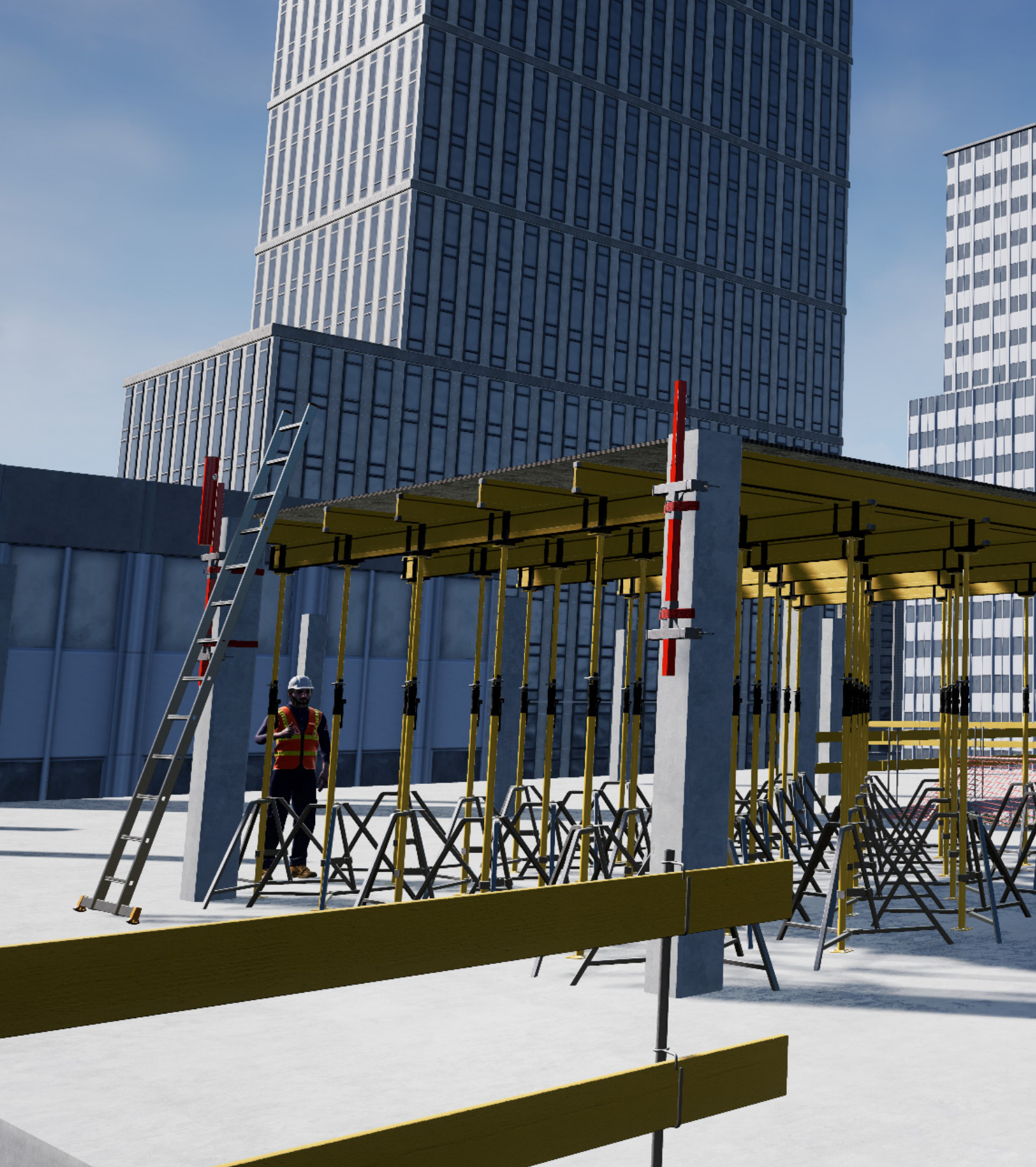
Es ist notwendig, ein zweites Seil und ein Auffanggerät als doppelte Sicherung einzusetzen.



Herablassen

Wenn das UZO 9 zum Herablassen einer Person verwendet wird, d.h. in umgekehrter Stellung, hat die Länge des Seils, das aus dem Gerät kommt, keinen Einfluss auf seine Funktion. Daher kann das Abseilen über die Kante ohne Höhenbeschränkung verwendet werden, mit einer maximalen Länge von 100 m pro Abseilvorgang.





ROCK MASTER

CBR Rock Master Sp. z o. o. Sp. k.
ul. Królewska 94/11, 30-079 Kraków,
tel. +48 12 290 30 35;
e-mail: office@rockmaster.eu
NIP: 945-18-44-489

Centrum Badań i Rozwoju
ul. Sportowa 20, 32-083 Balice,
e-mail: cbr@rockmaster.eu

www.rockmaster.eu