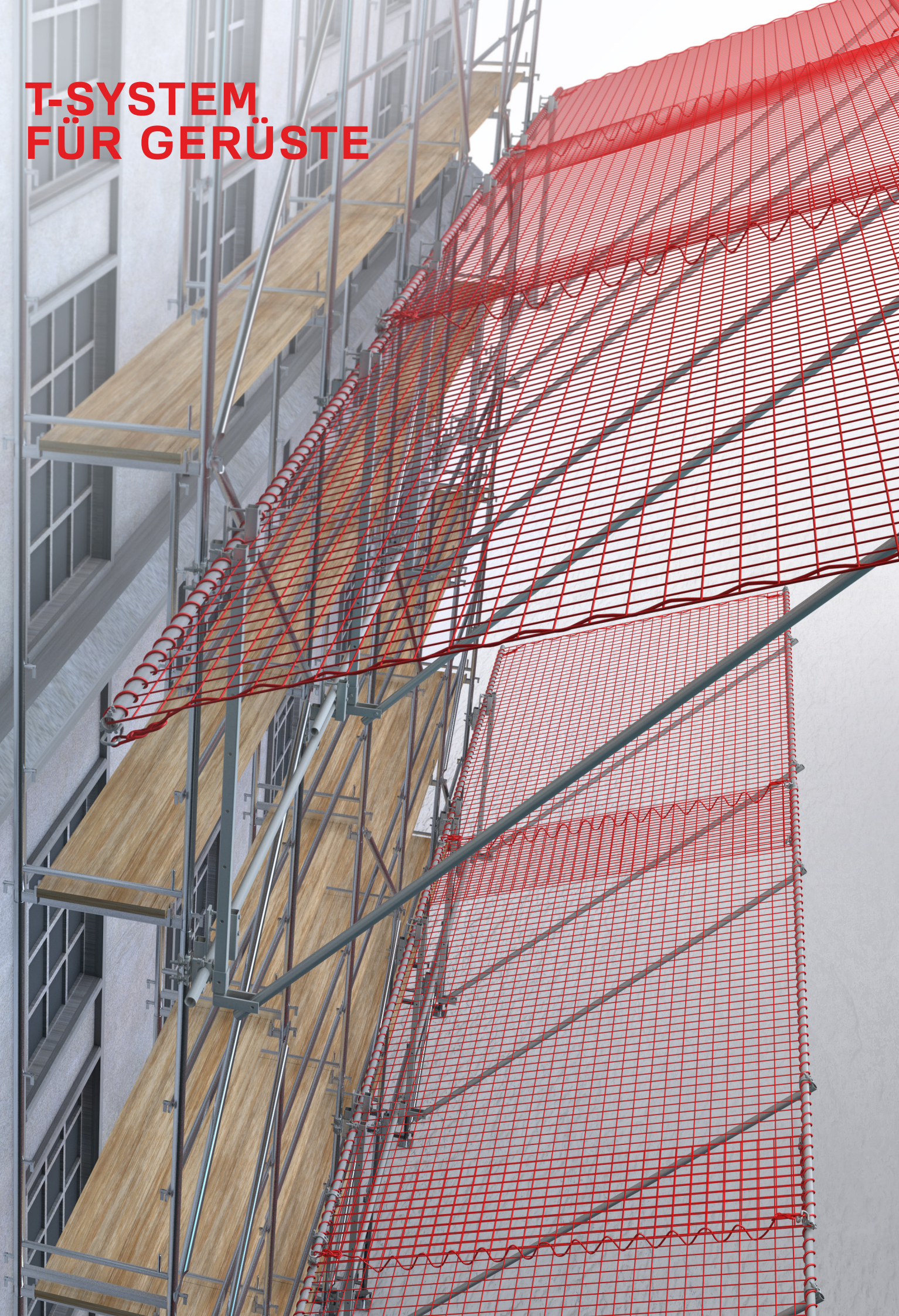


T-SYSTEM FÜR GERÜSTE



T-SYSTEM FÜR GERÜSTE

T-SYSTEM FÜR GERÜSTE / STWR/ – EINE EINFACHE LÖSUNG FÜR DIE BAUSTELLE

EIGENSCHAFTEN

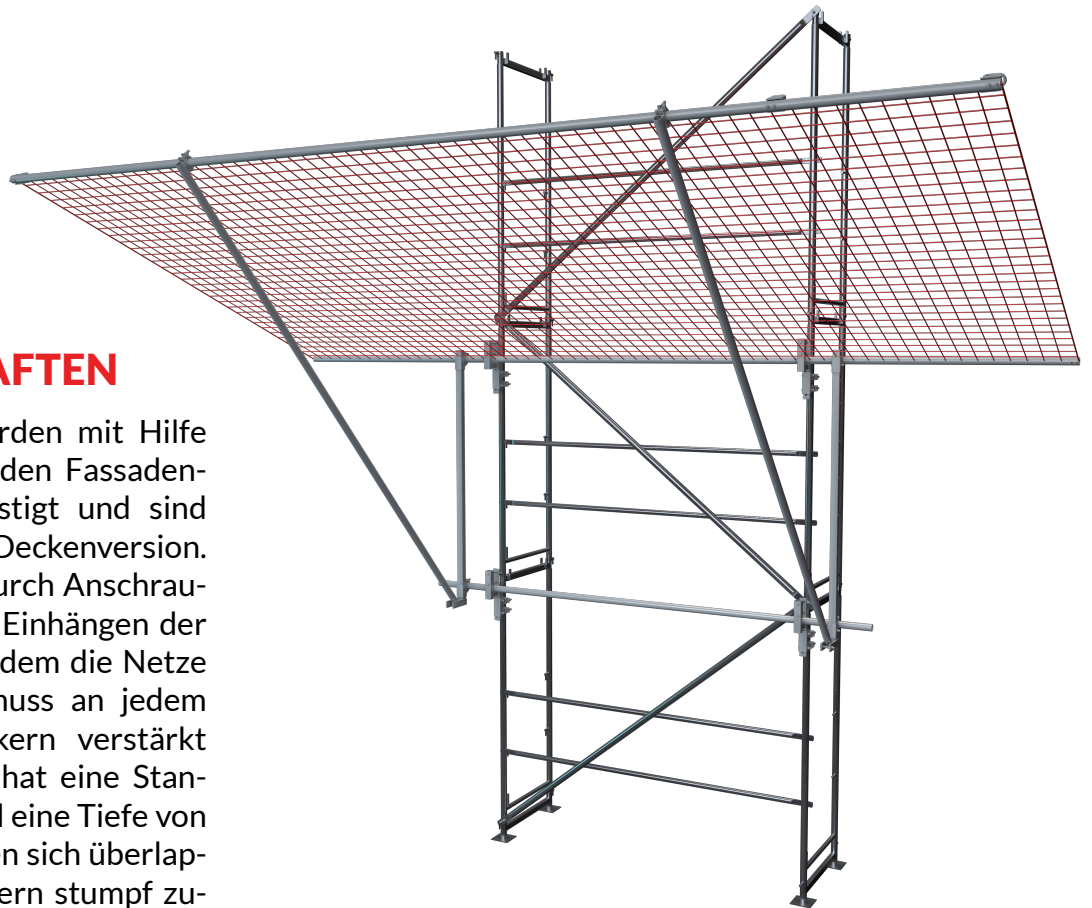
Die T-Netzmodule werden mit Hilfe von vier Konsolen an den Fassadengerüstelementen befestigt und sind eine Alternative zur Deckenversion. Die Montage erfolgt durch Anschrauben der Konsolen und Einhängen der Netze. Das Gerüst, an dem die Netze angebracht werden, muss an jedem Knotenpunkt mit Ankern verstärkt werden. Jedes Modul hat eine Standardbreite von 6 m und eine Tiefe von 3 m. Die Module können sich überlappen oder an den Rändern stumpf zusammengefügt werden.

Das T-System-Netz wurde als Fallschutz bei Stürzen aus einer Höhe von 6 m oder weniger entwickelt. Es werden Polypropylnetze mit einer Maschenweite von 10 cm verwendet, die mit einem dichteren Netz zur Aufnahme von Feinschutt und Baustaub verbunden ist.

Große Bauteile, wie z.B. Träger, werden nur dann wirksam vor dem Absturz geschützt, wenn das Netz im obersten Stockwerk installiert wird.

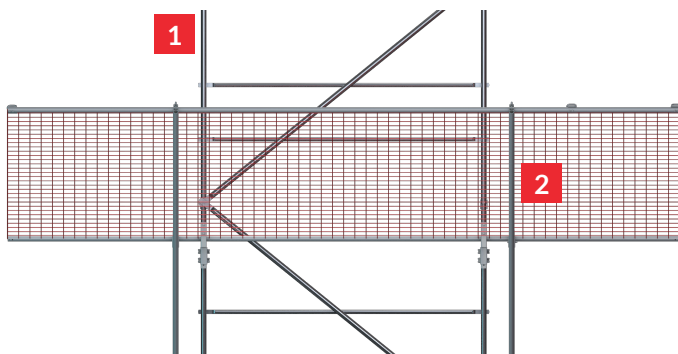
Nur bei der ersten Montage ist ein Kran erforderlich; um das Netz zu demontieren bzw. umzulegen, ist die manuelle, mobile Rock Master Winde / RWRM/ ausreichend.

Das System wurde mit einer 100 kg schweren Stahlkugel getestet, die aus einer Höhe von 7 m stürzt. Die Prüfung erfolgte im Rock Master Forschungs- und Entwicklungszentrum und das System erhielt eine Zertifizierung nach EN 1263-1,2 von der AGH Wissenschaftlich-Technische Universität in Krakau.

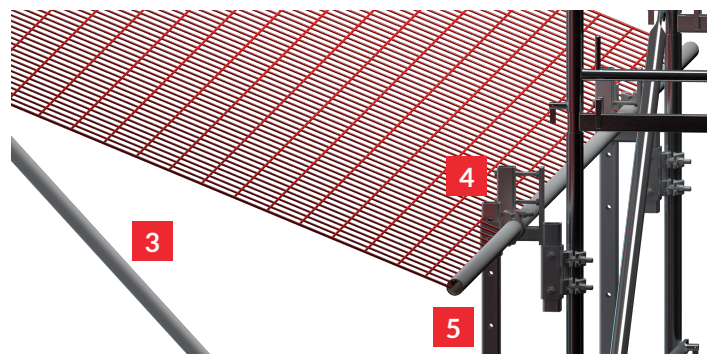


TECHN. DATEN

NORM:	EN 1263-1, EN 1263-2	MATERIAL:	Stahl, Polyamid, Polypropylen	ZUS. INFO:	Kompatibel mit STWS, STWP
GEW.:	~10 kg	ABM. TRANSPORT:	6 m		

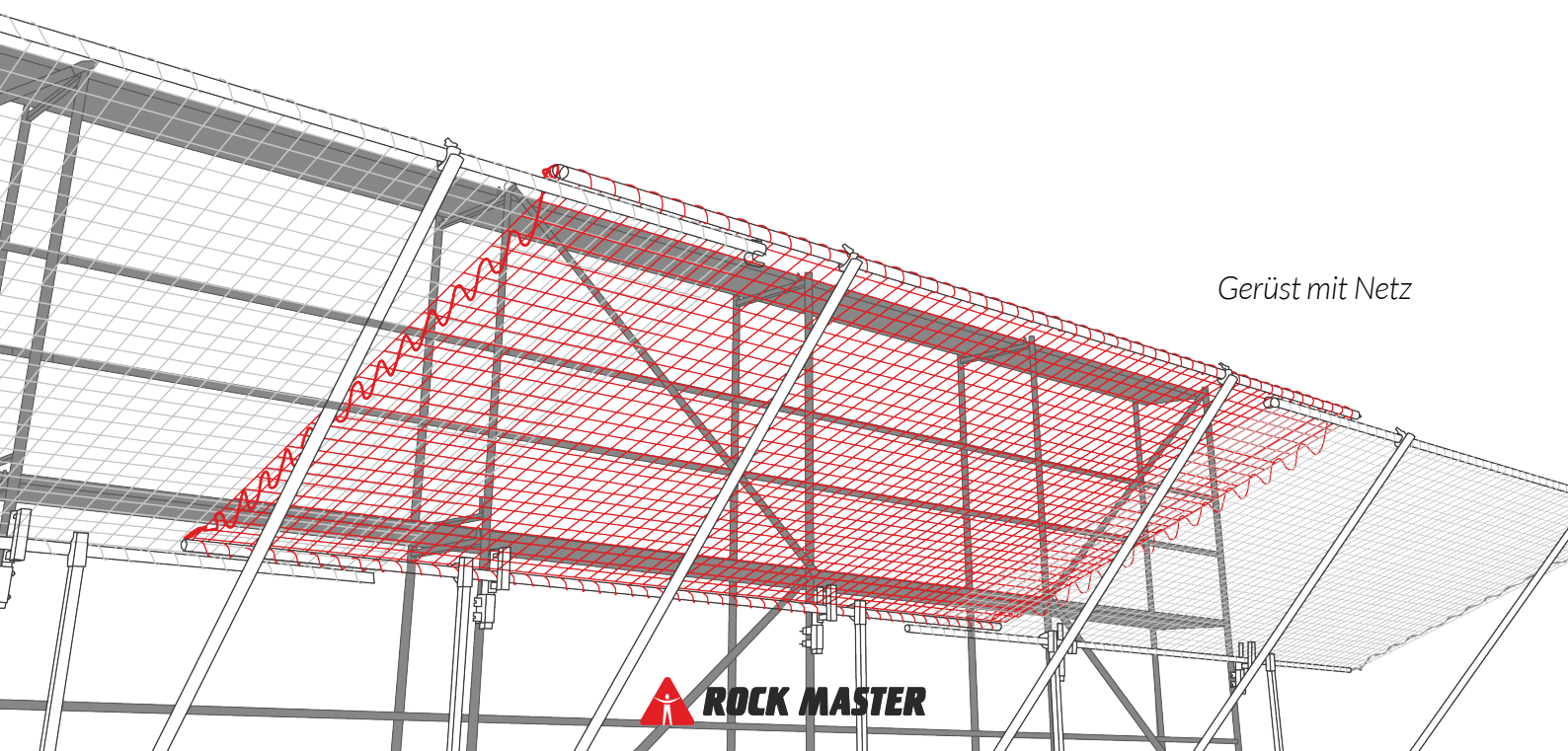


System T Vorderansicht

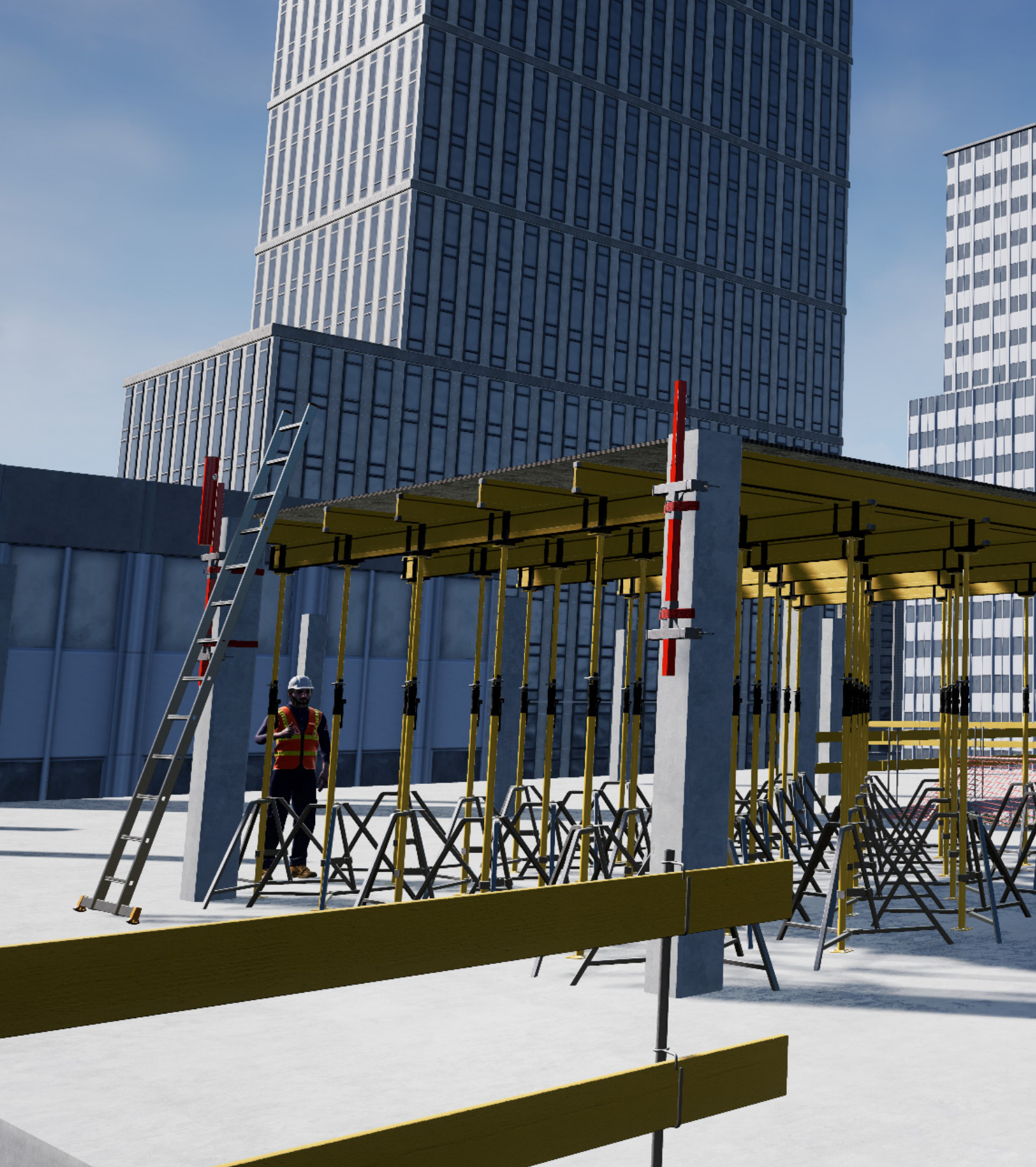


System T Schrägansicht

- 1** Fassadengerüst
- 2** Sicherheitsnetz 3,2m x 6m
- 3** Schrägrohr
- 4** Wandbefestigung
- 5** Vertikaler Aufbau



Gerüst mit Netz



ROCK MASTER

CBR Rock Master Sp. z o. o. Sp. k.
ul. Królewska 94/11, 30-079 Kraków,
tel. +48 12 290 30 35;
e-mail: office@rockmaster.eu
NIP: 945-18-44-489

Centrum Badań i Rozwoju
ul. Sportowa 20, 32-083 Balice,
e-mail: cbr@rockmaster.eu

www.rockmaster.eu