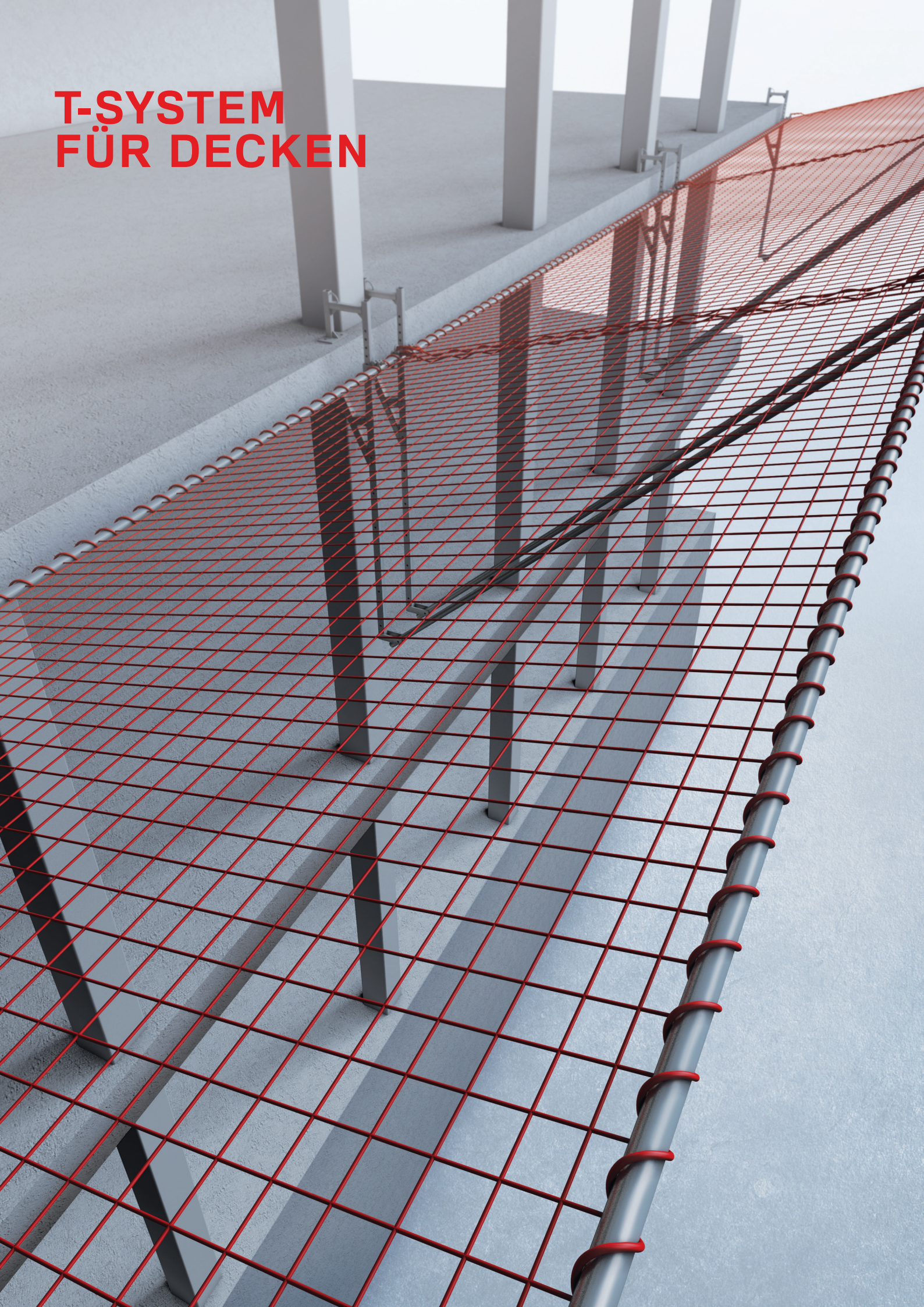


T-SYSTEM FÜR DECKEN



T-SYSTEM FÜR DECKEN

T-SYSTEM FÜR DECKEN/ STWS/ - STANDARDLÖSUNG FÜR BAUSTELLEN ZUM SCHUTZ VON MENSCHEN UND GEGENSTÄNDEN



EIGENSCHAFTEN

Die T-Netzmodule werden mit vier mechanischen Ankern befestigt, die am Rand der Decke in den Beton eingelassen werden. Jedes Modul hat eine Standardbreite von 6 m und eine Tiefe von 3 m. Die Module können sich überlappen oder an den Rändern stumpf zusammengefügt werden.

Das T-System-Netz wurde als Fallschutz bei Stürzen aus einer Höhe von 6 m oder weniger entwickelt. Es werden Polypropylenetze mit einer Maschenweite von 10 cm verwendet, die mit einem dichten Netz zur Aufnahme von Feinschutt und Baustaub verbunden ist.

Darüber hinaus kann es mit einem dichten Netz mit einer Maschenweite von 6 cm kombiniert werden, um kleinere Gegenstände vor Absturz zu schützen.

Große Bauteile, wie z.B. Träger, werden nur dann wirksam vor dem Absturz geschützt, wenn das Netz im obersten Stockwerk installiert wird.

Nur bei der ersten Montage ist ein Kran erforderlich; um das Netz zu demontieren bzw. umzulegen, ist die manuelle, mobile Rock Master Winde / RWRM/ ausreichend..

Das System wurde mit einer 100 kg schweren Stahlkugel getestet, die aus einer Höhe von 7 m stürzt. Die Prüfung erfolgte im Rock Master Forschungs- und Entwicklungszentrum und das System erhielt eine Zertifizierung nach EN 1263-1,2 von der AGH Wissenschaftlich-Technische Universität in Krakau.

TECHN. DATEN

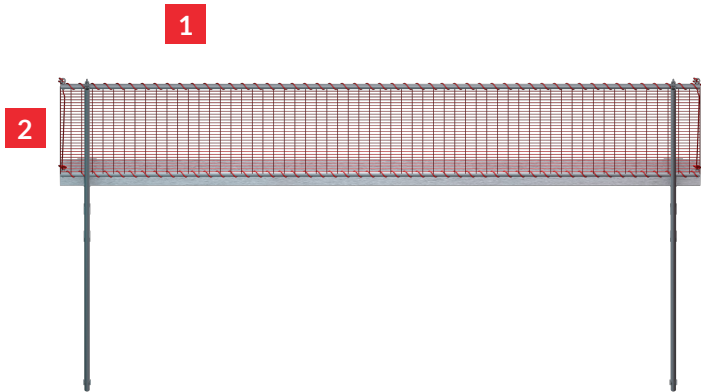
NORM: EN 1263-1
EN 1263-2

MATERIAL: Stahl, Polyamid,
Polypropylen

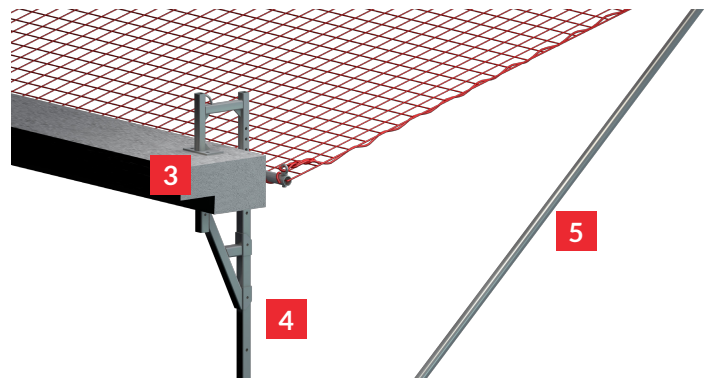
ZUS. INFO: Kompatibel
mit STWP i STWR

GEW.: ~140 kg

**ABM.
TRANSPORT:** 6m



T-System Vorderansicht



T-System Schrägansicht

1 Netzhalterrohr

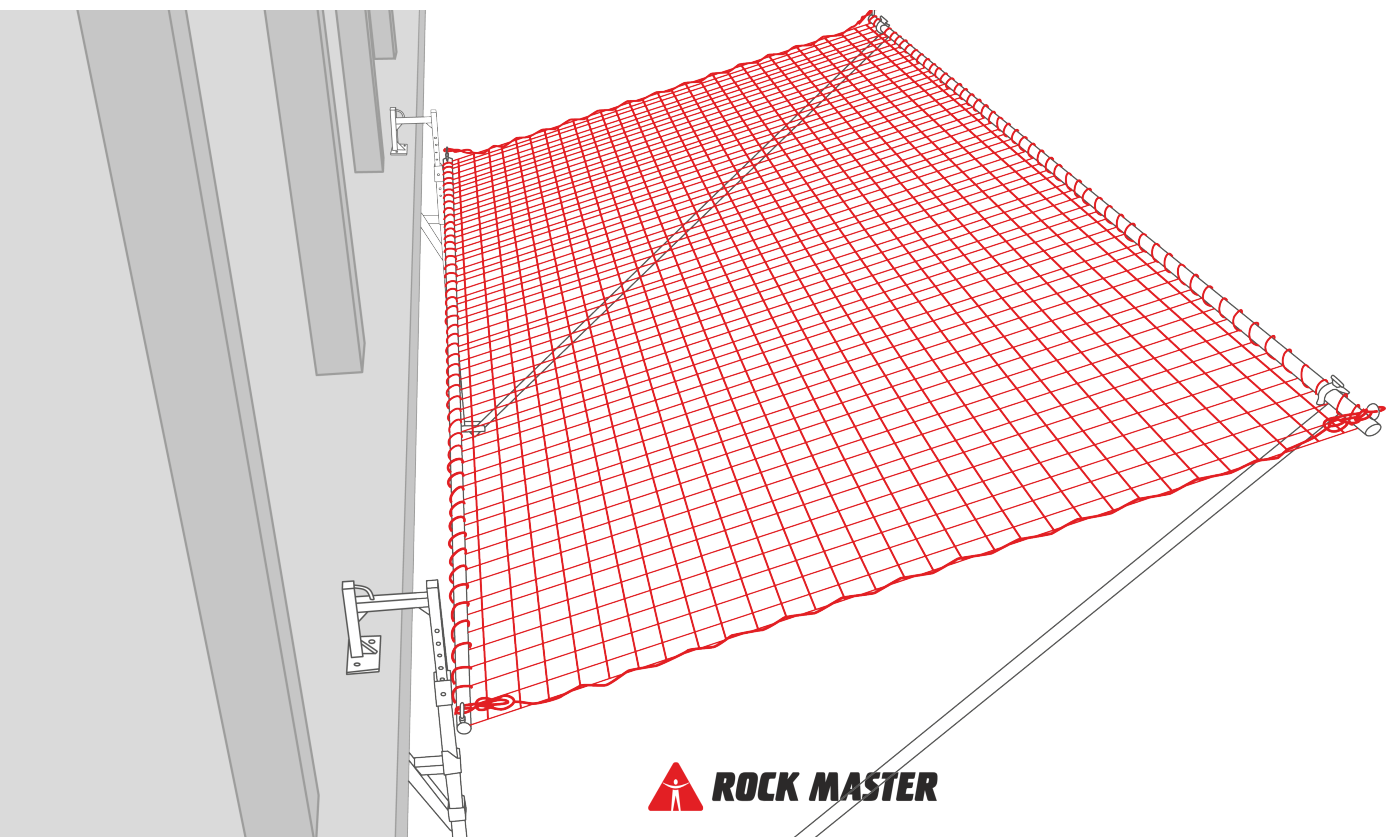
3 Befestigung Decke

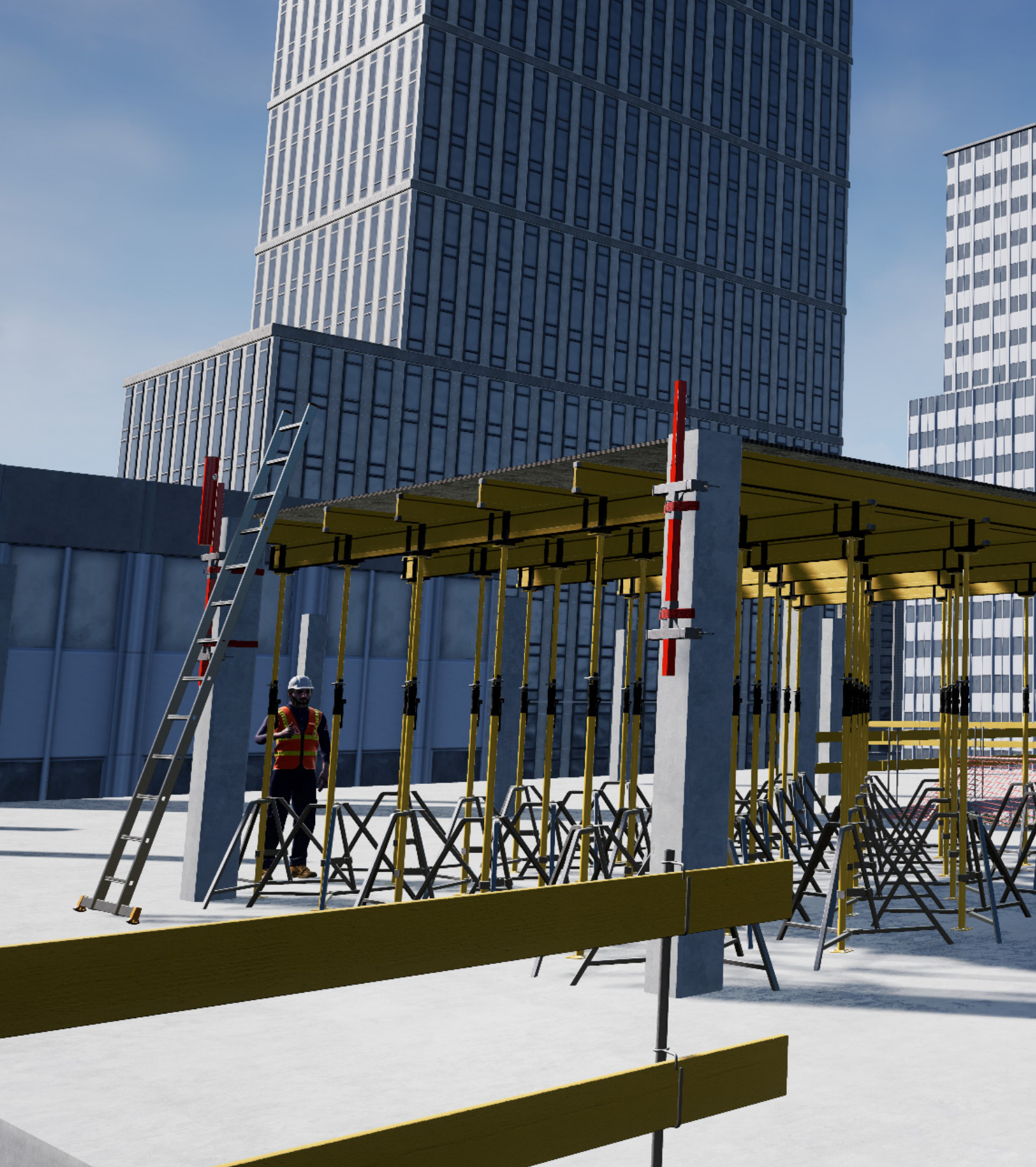
5 Diagonalstütze

2 Sicherheitsnetz 3,2m x 6m

4 Vertikales System

Netzsystem direkt an einer Betondecke befestigt





ROCK MASTER

CBR Rock Master Sp. z o. o. Sp. k.
ul. Królewska 94/11, 30-079 Kraków,
tel. +48 12 290 30 35;
e-mail: office@rockmaster.eu
NIP: 945-18-44-489

Centrum Badań i Rozwoju
ul. Sportowa 20, 32-083 Balice,
e-mail: cbr@rockmaster.eu

www.rockmaster.eu