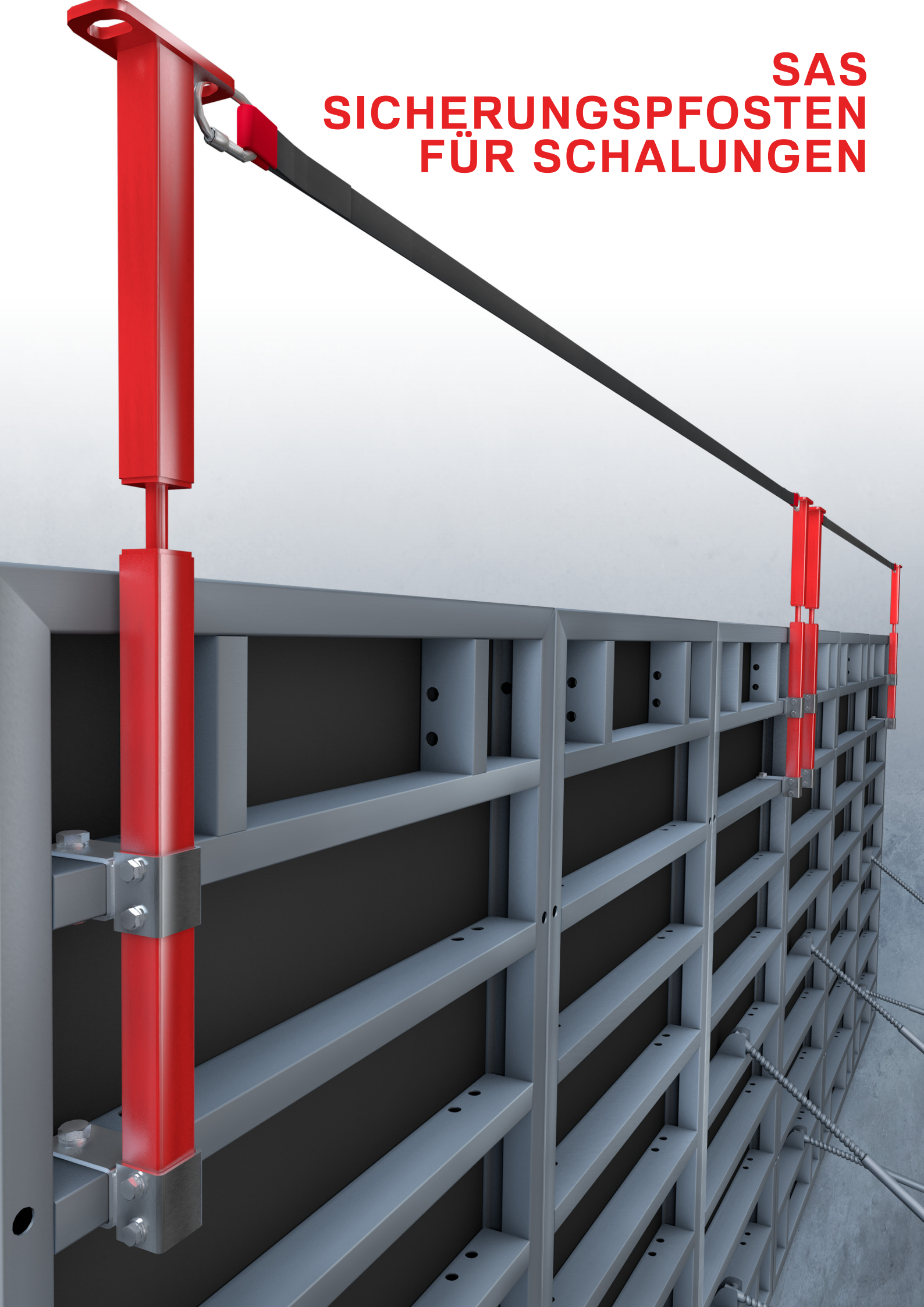


SAS SICHERUNGSPFOSTEN FÜR SCHALUNGEN



SAS - SICHERUNGSPFOSTEN FÜR SCHALUNGEN

FÜR SCHALUNGEN DER MARKEN DOKA,
HÜNNEBECK, ULMA UND PERI

EIGENSCHAFTEN

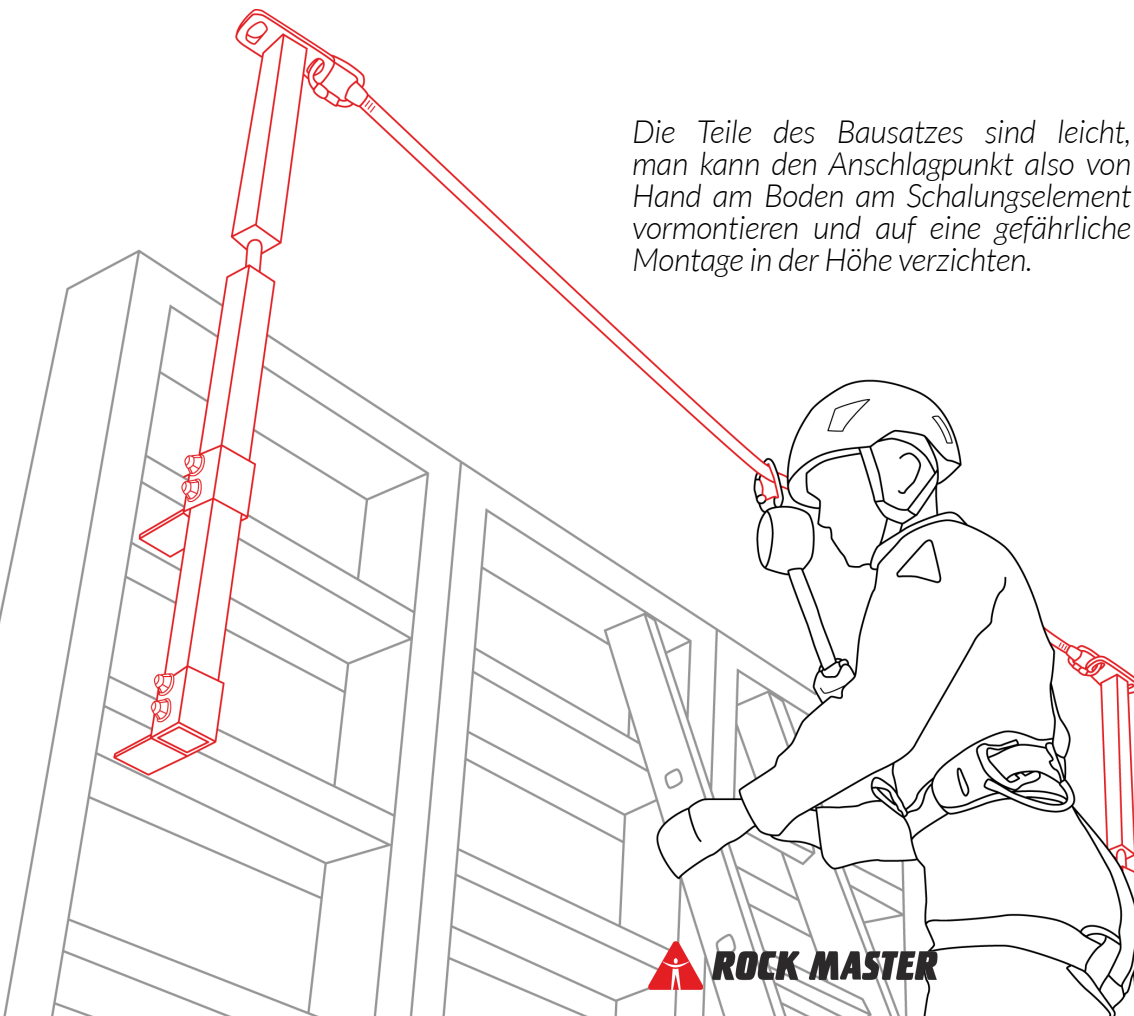
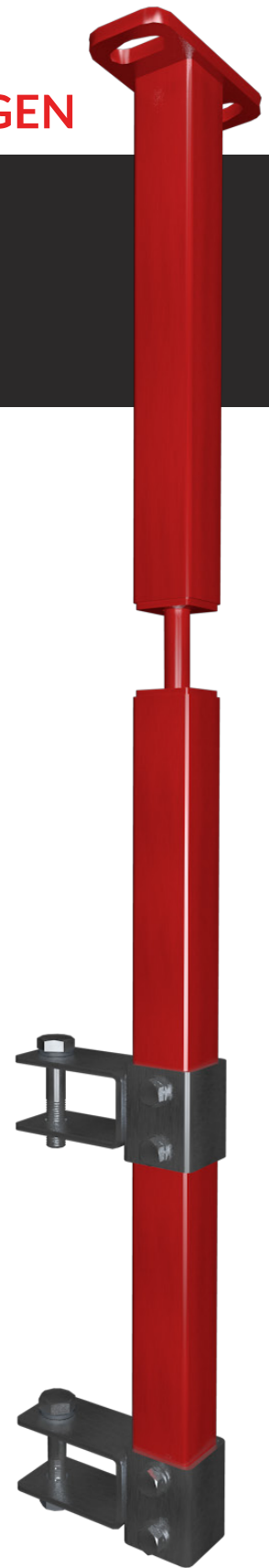
Die Pfosten werden mit Hilfe von speziellen Halterungen, die je nach Hersteller an das jeweilige Schalungsmodell angepasst sind, an den horizontalen Rippen der Schalung befestigt.

Der Pfostenkannals Anschlagpunkt für ein HSG oder eine andere Fallschutzlösung dienen, so dass eine durchgehend sichere Arbeit möglich ist.

Der Pfosten ist an einem Punkt verengt, um die Schalungswand vor Überlastung bei einem möglichen Absturz zu schützen.

Diese Stoßdampflösung schützt die Untergrundstruktur, an der der Pfosten befestigt ist – in diesem Fall die Querrippen der Schalungswand – vor Verformungen.

Die Teile des Bausatzes sind leicht, man kann den Anschlagpunkt also von Hand am Boden am Schalungselement vormontieren und auf eine gefährliche Montage in der Höhe verzichten.




PATENTED
OPATENTOWANE

 **ROCK MASTER**

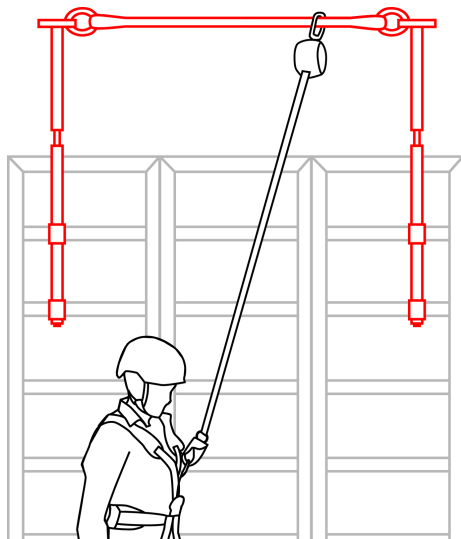
TECHN. DATEN

NORM: PN-EN 795:2012 A

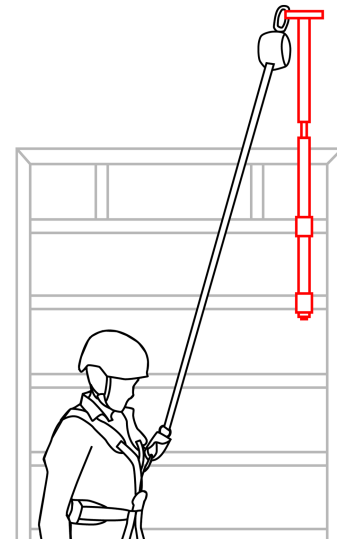
GEW.:
SAS D 11,6 kg
SAS H 9,1 kg
SAS P 8,3 kg
SAS U 8,1 kg

ABM. TRANSPORT:
SAS D 1900x170x75 mm
SAS H 1300x150x90 mm
SAS P 1110x170x75 mm
SAS U 1110x170x75 mm

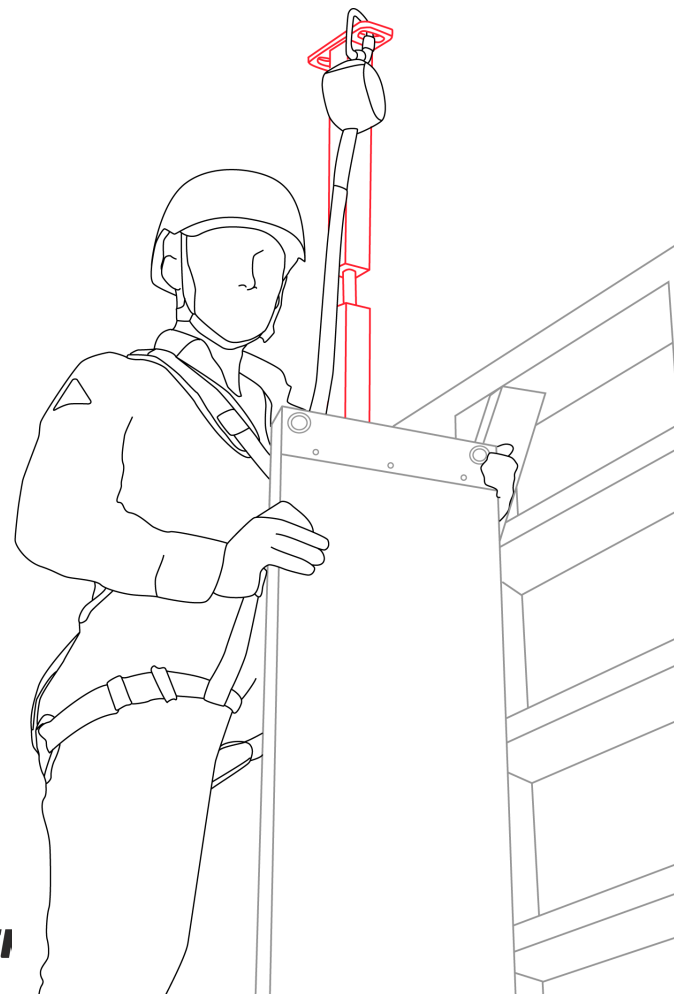
MATERIAL: Stahl

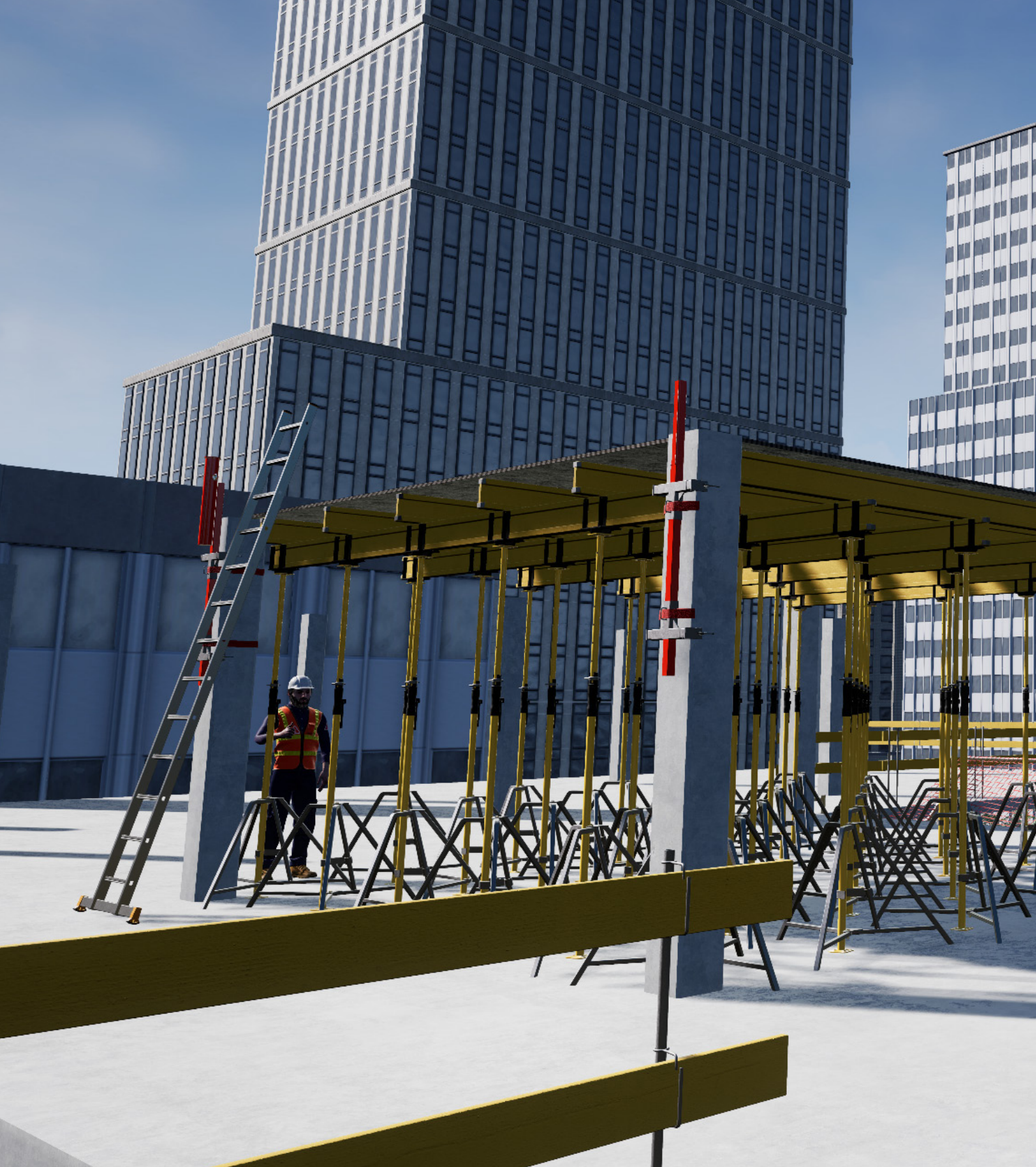


HSG am horizontalen Anschlagseil (z.B. Stahlseil) zwischen zwei Pfosten für sicheres Arbeiten von einer Leiter aus,



Anschlagpfosten als Verankerung für HSG oder ein anderes Fallschutzsystem.





ROCK MASTER

CBR Rock Master Sp. z o. o. Sp. k.
ul. Królewska 94/11, 30-079 Kraków,
tel. +48 12 290 30 35;
e-mail: office@rockmaster.eu
NIP: 945-18-44-489

Centrum Badań i Rozwoju
ul. Sportowa 20, 32-083 Balice,
e-mail: cbr@rockmaster.eu

www.rockmaster.eu